



Lausitz – Region der Superlative

Dr. Klaus Freytag
Lausitz-Beauftragter des Ministerpräsidenten

Staatskanzlei des Landes Brandenburg

07.11.2023 2. Lausitzforum Schwarzheide

Finanzierungsgrundlage der Strukturstärkung

Investitionsgesetz Kohleregionen – InvKG

40 Mrd. € EUR bis 2038

17.200.000.000 € für das Lausitzer Revier

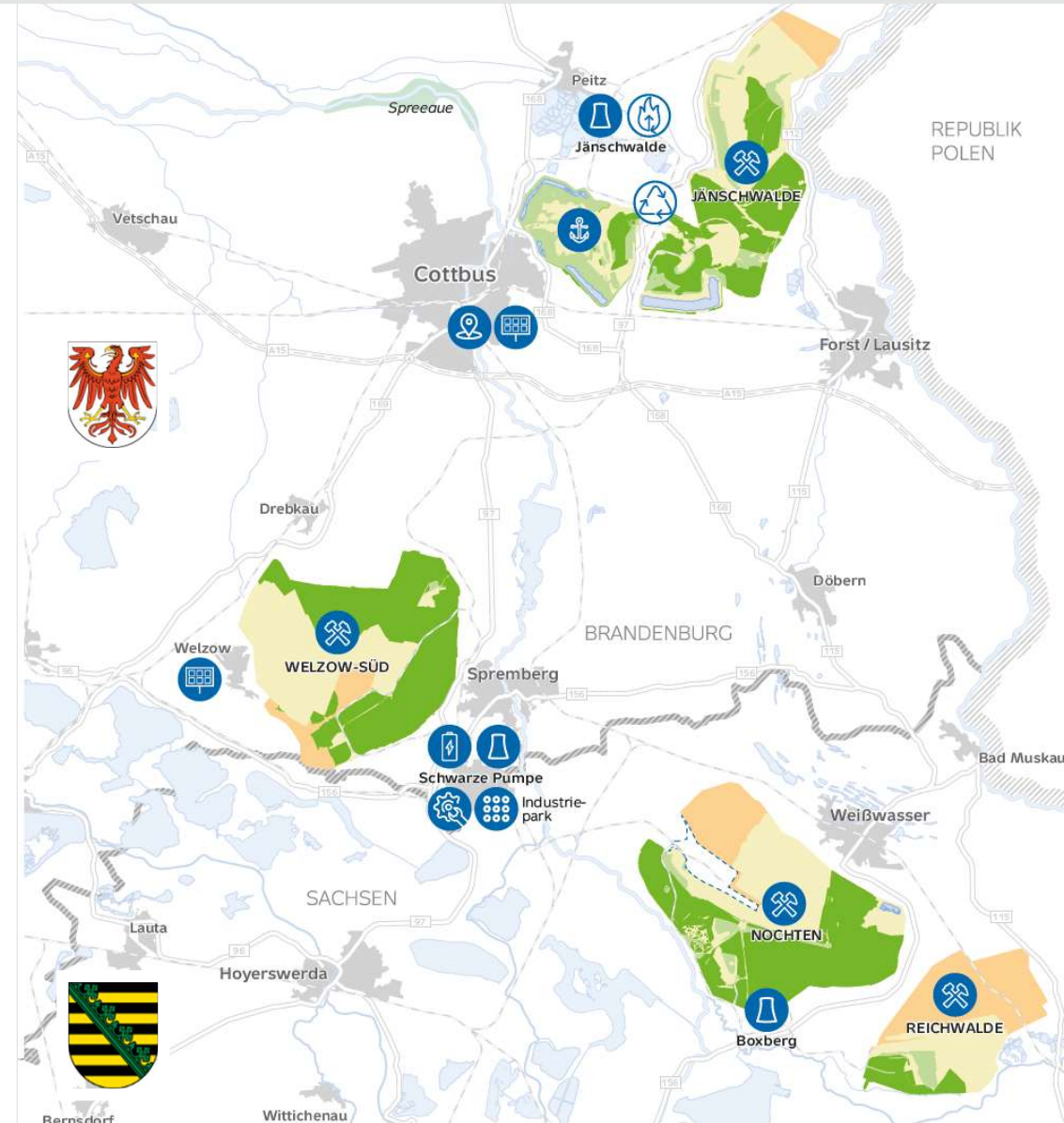
Anteil BB insgesamt:

10,32 Mrd. €

Anteil SN insgesamt:

10,04 Mrd. €

davon Lausitzer Revier 6,88 Mrd. €



Regionale Projekte – Arm 1

Zuständigkeit: Land

Wirtschaftsnahe Infrastruktur



Industriepark Massen

Touristische Infrastruktur



Ausbau Sedlitzer Bucht

Öffentliche Fürsorge



Telemedizin



Regionale Projekte – Arm 1

Zuständigkeit: Land

Klima- und Umweltschutz



Dekarbonisierung der Wärmeversorgung Senftenberg

Verkehr



Ladegleis Königs Wusterhausen

Forschung, Innovation



CHESCO – Zentrum für hybridelektrisches Fliegen



Projekte der Superlative: Leuchtturmprojekte – als Bundesprojekte Arm 2 in Verbindung mit Arm 1



Das **Neue Werk Cottbus** als das modernste Instandhaltungswerk im Gesamtgefüge der DB.

ca. 1 Mrd. Euro



Industriearbeitsplätze



Medizinische Universität Lausitz mit dem **Digitalen Leitkrankenhaus CTK**

ca. 2,1 Mrd. Euro



Modellregion Gesundheit



BTU Cottbus-Senftenberg/ Lausitz Science Park als Innovationslandschaft, die Forschung mit Ausgründungen und Unternehmensansiedlungen vereint.

ca. 1 Mrd. Euro



Forschung und Wissenschaft

Fazit der Gutachter:

Strukturwandel

Im Osten was Neues?

Die Lausitz stellt sich neu auf. Wenn sich die geplanten Ansiedlungen für Elektromobilität, erneuerbare Energien und Speichertechnologien am Markt durchsetzen, wird eine befürchtete Massenarbeitslosigkeit kein Thema mehr sein



- Strukturwandel in der brandenburgischen Lausitz ist auf einem **guten Weg**, aber es **braucht Zeit**
- neue Arbeitsplätze in der Privatwirtschaft, in Behörden und in Wissenschaftseinrichtungen
- Wissenschaft als Motor, verstärkter Fokus auf **Transfer aus Forschung und Wissenschaft** insb. in KMU
- demographische Probleme/Arbeits- und Fachkräfteproblematik – Zuzug notwendig!

Imagekampagne Lausitz

Kommunikation nach Innen (Bevölkerung)

- > Informieren

- > Involvieren

- > Motivieren



Kommunikation nach Außen (Fachkräfte/Medien)

- > Interessieren

- > Informieren

- > Überzeugen



**DIE
LAUSITZ.
KRASSE
GEGEND.**
krasse-lausitz.de



**HIER BAHNT
SICH
DEINE
KARRIERE
AN.**

Die Zukunft kommt und bringt jede Menge neue Jobs für Fachkräfte. Das moderne und umweltfreundlichere Bausektor Europas eröffnet Jobs in Cottbus und damit noch früher als geplant.

**DIE
LAUSITZ.
KRASSE
GEGEND.**
krasse-lausitz.de

WIRTSCHAFTS REGION LAUSITZ | IMA |

**WIR
MACHEN
SCHRÄGE
SACHEN.**

Und super effiziente dazu. Schon seit 2019 werden hier schwimmende Häuser mit autarker Strom-, Wärme- und Wasserversorgung gebaut.

**DIE
LAUSITZ.
KRASSE
GEGEND.**
krasse-lausitz.de

WIRTSCHAFTS REGION LAUSITZ | IMA |

**BEI UNS
STIMMT
DIE
CHEMIE.**

In Sachen Karriere haben wir eine gute Formel entwickelt: starke Unternehmen wie BASF gestalten den Strukturwandel mit und schaffen jede Menge Jobs in der Region.

**DIE
LAUSITZ.
KRASSE
GEGEND.**
krasse-lausitz.de

WIRTSCHAFTS REGION LAUSITZ | IMA | CH-RASP |





Magazinstraße 28
03046 Cottbus

Dr.-Ing. Klaus Freytag
Tel. 0355 494634 10

lausitz@stk.brandenburg.de

www.lausitz-brandenburg.de

